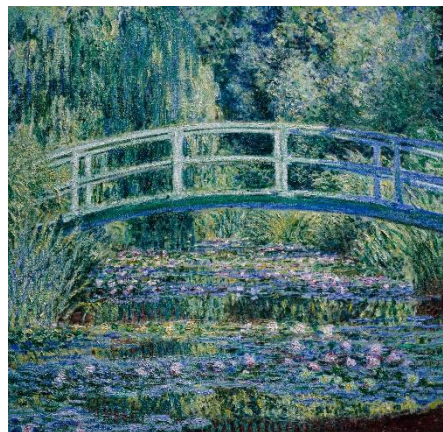


Journée à GIVERNY :



Le Mercredi 17 Juin 2026

PROGRAMME

06H45 : Rendez-vous à TROYES, au lieu que vous aurez fixé (**Horaire à reconfirmer 10 jours avant départ**).

07H00 : Départ en direction de GIVERNY

Arrivée vers 11H15, selon les conditions de circulation.

11H30 : Visite guidée du Musée des Impressionnistes de Giverny (Durée : 01H15)

Visite de l'Exposition en cours le jour de votre venue et visite libre des Jardins

Au cœur du village de Claude Monet, le Musée des impressionnistes Giverny explore toute l'histoire de ce mouvement pictural emblématique de la fin du 19^{ème} siècle, de ses précurseurs à ses héritiers, français comme étrangers. La collection rassemble, entre autres, des œuvres de Boudin, Monet, Bonnard et Signac, sans oublier Caillebotte et son Parterre de marguerites, décor intégralement restauré en 2020.

Chaque année, des expositions temporaires d'une remarquable qualité sont programmées. Monographiques ou thématiques, elles sont également l'occasion de créer un dialogue avec la création contemporaine, faisant, bien entendu, une large place à la peinture mais aussi à la photographie.

Outre les expositions, une foule d'activités s'offre aux visiteurs de tous âges, invitant à vivre l'Impressionnisme autrement : ateliers, concerts, conférences, visites guidées.

Dans un cadre bucolique, mêlant architecture contemporaine et jardins, le Musée des impressionnistes Giverny se fond dans la nature. Situé à l'endroit-même où Monet a peint ses célèbres Meules, son jardin constitue une balade incontournable avant ou après la visite des collections. Véritable éloge à la couleur, aux nuances et au vagabondage aromatique, le modèle du jardin à la française a été ici réinventé pour laisser libre cours à l'imagination, à la créativité... et aux Impressionnistes !



13H00 : Déjeuner au Restaurant « Les Nymphéas » à Giverny.

Menu 3 plats avec boissons (1 Kir, 1/4 de vin, Eau minérale, 1 Café)

14H40 : Visite guidée de la Maison et des Jardins de Claude Monet (Durée : 01H30)

Marchez dans les pas de Claude Monet à Giverny. Entrez dans sa maison lumineuse, où l'atelier abrite une précieuse collection d'estampes japonaises. Flânez dans le Clos Normand, véritable palette de fleurs changeant au fil des saisons. Traversez le célèbre pont japonais, entouré de nymphéas qui ont inspiré ses chefs-d'œuvre, et ressentez la magie de son univers.

17H00 : Visite commentée de la Ferme « Le Verger de Giverny » à Bois-Jérôme-Saint-Ouen (Durée 01H15)

Visite commentée avec présentation de la Cidrierie, puis dégustation des produits de la Ferme



Vers 18H15-18H30 : Retour vers TROYES

Arrivée vers 23H00

SCOP ARL de Tourisme immatriculée au registre des opérateurs de voyages et de séjours sous le numéro **IM010100006**

Cautiion bancaire UNAT - Assurance RCP ALLIANZ

1, Boulevard Charles Baltet – Espace REGLEY - 10000 TROYES – Tél : 03 25 49 91 50

carolinegroupes@tourismeloisirschampagne.fr - www.tourismeloisirschampagne.fr

Prix par Personne : 199 €

(Départ et tarif garanti pour un minimum de 20 participants)

Ce prix comprend :

- Le Transport en Autocar de Tourisme au départ de TROYES vers GIVERNY A/R, avec 2 chauffeurs obligatoires, selon la législation en vigueur.
- Le Billet d'Entrée et la Visite guidée à la Maison de Claude Monet
- Le Déjeuner au Restaurant « Les Nymphéas », Menu 3 plats avec boissons (1 kir, ¼ de vin, eau minérale, 1 café)
- La visite guidée du Musée des Impressionnistes à Giverny
- La visite commentée et dégustation au Verger de Giverny
- L'Assurance Annulation, Assistance, Rapatriement (**Pour un montant de 5 € par personne**)

Ce prix ne comprend pas :

- Les Frais de Dossier : + 50 € (**pour les non-abonnés à Tourisme et Loisirs**)
- La réduction de 30 €, si le groupe atteint le minimum de 31 participants.
- Les repas en cours de route.
- Les boissons autres que celles incluses.
- Les extras et dépenses personnelles, les pourboires, et toutes autres prestations non mentionnées au programme.

GROUPE A COMPLETER !!!

Inscriptions jusqu'au 28 Février 2026, dans la limite des places disponibles

Conditions de règlement :

Acompte de 30% à la réservation

Règlement du Solde 1 mois avant le départ

Possibilité de règlement en plusieurs fois à votre convenance, entre l'acompte et le solde

SCOP ARL de Tourisme immatriculée au registre des opérateurs de voyages et de séjours sous le numéro IM010100006

Caution bancaire UNAT - Assurance RCP ALLIANZ

1, Boulevard Charles Baltet – Espace REGLEY - 10000 TROYES – Tél : 03 25 49 91 50

carolinegroupes@tourismeloisirschampagne.fr - www.tourismeloisirschampagne.fr